

Port Lotniczy Berlin Brandenburg im. Willy Brandta



Berlin – liczby i fakty

- Największe pod względem liczby ludności i powierzchni miasto Niemiec: 3,4 mln mieszkańców żyje na powierzchni 891 kilometrów kwadratowych
- Berlin jest powierzchniowo dziewięć razy większy od Paryża, mając 1.700 mostów ma ich więcej niż Wenecja, zaś berliński „Dom towarowy Zachodu” KaDeWe jest najstarszy w Europie
- Berlin jest dwa razy większy od Hamburga, trzy razy większy od Monachium i pięć razy większy od Frankfurtu nad Menem
- Region berlińsko-brandenburski to druga co do wielkości aglomeracja w Niemczech: zamieszkuje w nim dziesięć milionów ludzi



Berlin – najliczniej odwiedzane miasto w Niemczech

- Rok 2011 był do tej pory rokiem największych sukcesów dla berlińskiej turystyki
- 2011: niemal dziewięć milionów osób odwiedziło Berlin, w tym prawie 3,6 mln gości z zagranicy
- Liczba zarejestrowanych noclegów wyniosła w 2011 r. wyniosła ponad 22 miliony



	Przybysze 2011		Noclegi 2011		Przybysze lipiec 2012		Noclegi lipiec 2012	
Łącznie	9.866.088	9,0%	22.359.470	7,5%	998.601	10,6%	2.494.531	12,8%
z Niemiec	6.266.515	8,5%	13.108.932	6,7%	559.895	7,4%	1.310.867	9,6%
z zagranicy	3.599.573	9,9%	9.250.538	8,7%	353.930	10,7%	1.183.664	16,5%
w tym z Europy	2.683.592	9,0%	6.923.058	7,5%	260.011	11,8%	833.738	14,5%

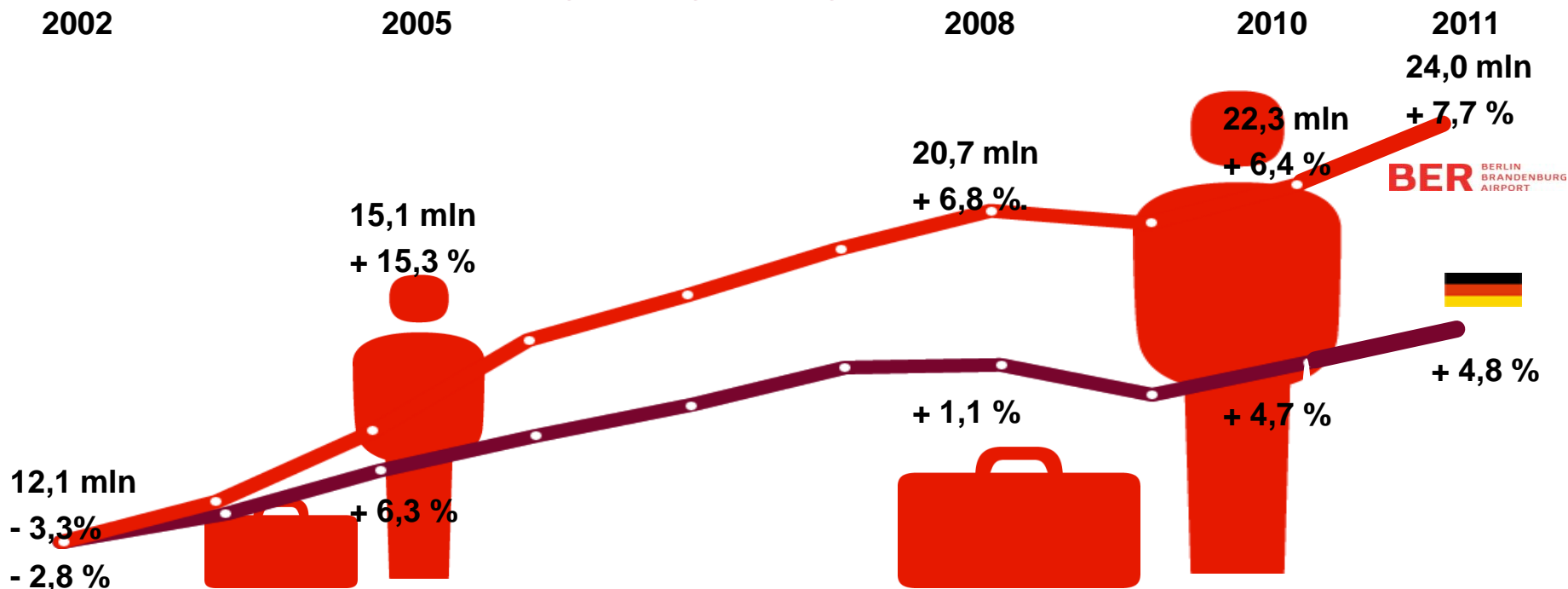
Źródło: Berlin Tourismus & Kongress GmbH, sierpień 2012

Berlińskie lotniska Schönefeld i Tegel: dwa porty lotnicze obsługują region stołeczny

- Porty lotnicze Schönefeld i Tegel zapewniają niezbędną infrastrukturę komunikacji lotniczej dla regionu stołecznego Berlin-Brandenburgia
- Otwarcie BER: 27 października 2013 r.
- Port lotniczy Tempelhof zamknięto 30 października 2008 r.; port lotniczy Tegel zostanie zamknięty równocześnie z otwarciem BER
- W 2011 r. z Berlina wystartowały i wylądowały tu ponad 24 miliony pasażerów
- III miejsce w rankingu niemieckich lotnisk komunikacyjnych
- Gęsta sieć połączeń wewnątrz europejskich i oferta międzykontynentalna: Nowy Jork, Doha, Pekin, Miami i Abu Dhabi



Berlińskie porty lotnicze po raz 9 z kolei lepsze od średniej krajowej



Zródło: Berliner Flughäfen, 2002 do 2011

Berlińskie porty lotnicze Schönefeld i Tegel: 179 destynacji w 50 krajach / 75 linii lotniczych

Stand: Oktober 2012



Rot hervorgehobene Städte: **Neue Flugziele**

BER BERLIN
BRANDENBURG
AIRPORT

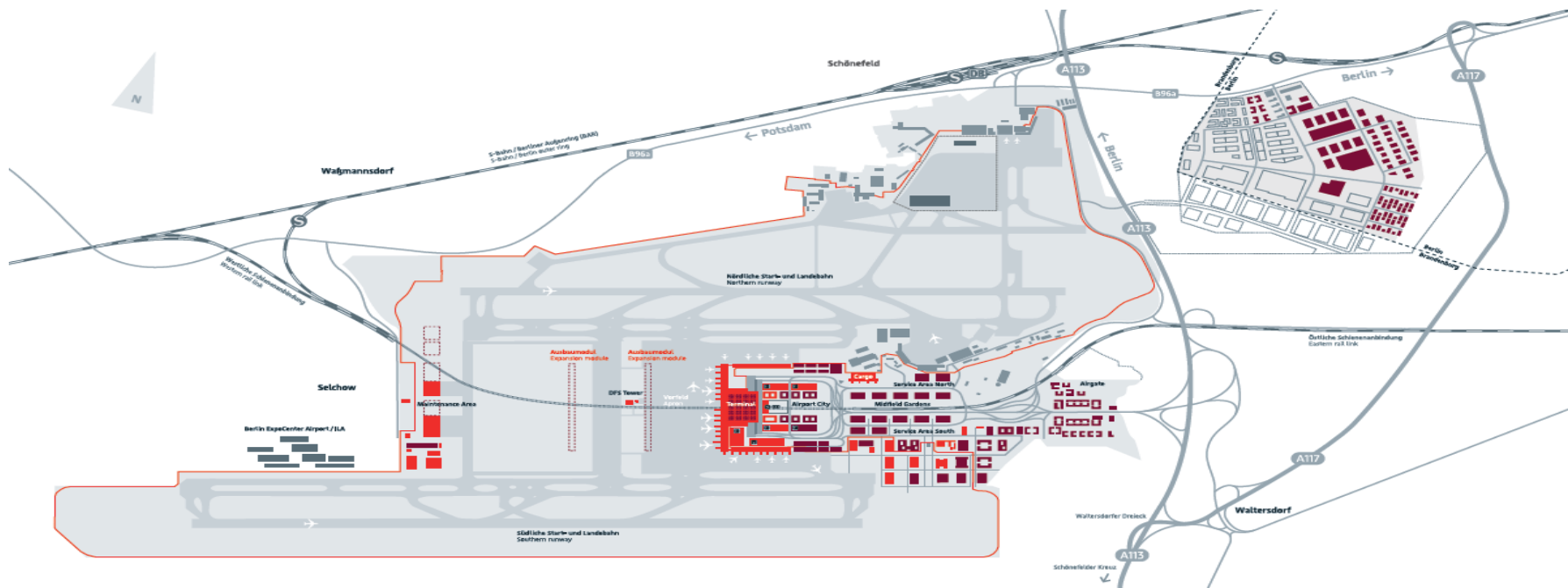
Berlińskie porty lotnicze Schönefeld i Tegel: destynacje dalekodystansowe

- Nowy Jork, Los Angeles, Miami i Chicago w USA
- Doha, Katar
- Dubaj, Zjednoczone Emiraty Arabskie
- Abu Dabi, Zjednoczone Emiraty Arabskie
- Varadero, Kuba
- Punta Cana, Republika Dominikańska
- Pekin, Chinay
- Ułan Bator, Mongoleia



BER –

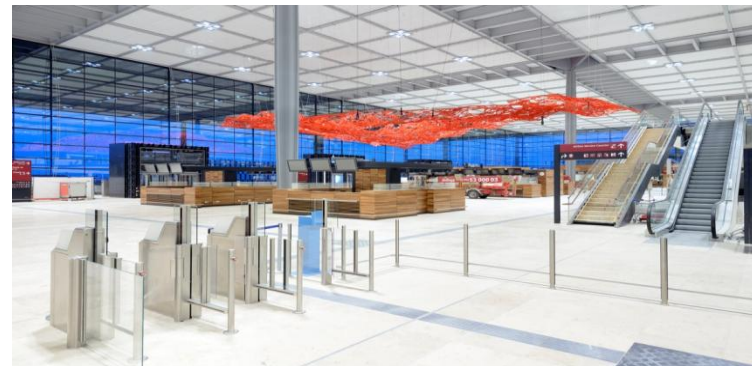
powstaje nowy port lotniczy dla regionu stołecznego



*Stan na wrzesień 2011

BER – rosnący węzeł lotniczy w sercu Europy

- Skoncentrowanie całego ruchu lotniczego na jednym lotnisku na południowo-wschodnim skraju Berlina
- 2008: zamknięcie lotniska Tempelhof; zamknięcie Tępla wraz z otwarciem BER
- Początkowa przepustowość: 27 mln pasażerów
- Centralne usytuowanie w Europie
- Port lotniczy krótkich dróg: funkcjonalny i nowoczesny
- Możliwość rozbudowy do 45 milionów pasażerów rocznie



BER –

następne kroki

- Do końca jesieni 2012 r.: opracowanie brakującej dokumentacji wykonawczej
- Jaseń 2012 – lato 2013 r.: wykonanie pozostałych prac budowlanych
- Lato 2013: testy skojarzone wszystkich instalacji i
- Lato – jesień 2013 r.: uzyskanie technicznej gotowości eksploatacyjnej lotniska oraz próbna eksploatacja
- 26 października 2013 r.: zamknięcie portów lotniczych Schönefeld i Tegel
- 26/27 października 2013 r.: przeprowadzka na BER
- 27 października 2013 r.: uruchomienie BER

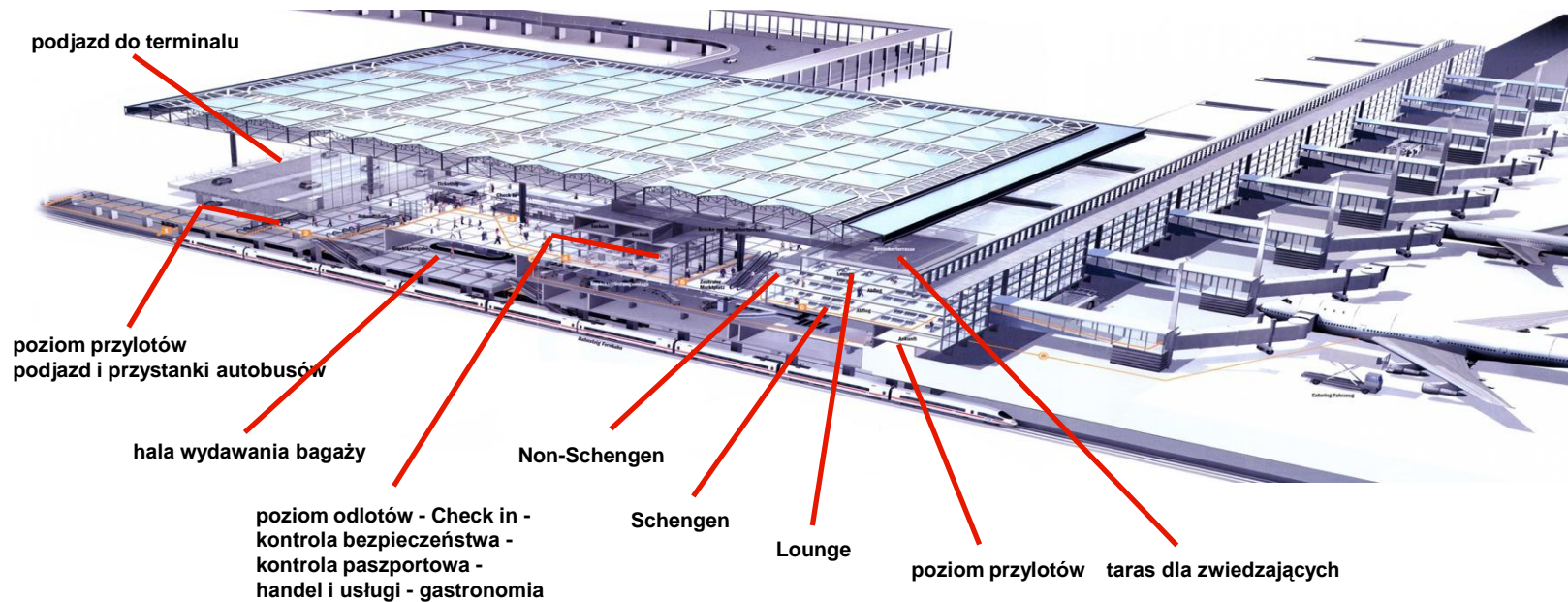


BER – terminal

220 metrów długości, 180 metrów szerokości i 32 metry wysokości; 6 poziomów, 10 wysp do Check-in



BER – terminal



BER – więcej niż latanie

- Rynek: bogata oferta Non Aviation
- Airport City: kompleks handlowo-biurowy bezpośrednio naprzeciw terminalu



BER— Rynek w centralnej części terminalu



BER – sklepy, gastronomia i usługi

- Łącznie 150 powierzchni i obiektów (w tym 39 o przeznaczeniu gastronomicznym) zajmuje 20 000 m²
- Jedyne w swoim rodzaju Rynek (9 000 m²) ze sklepami Duty-Paid-Shop w koncepcji Walk-through
- W ofercie marki międzynarodowe, krajowe i regionalne
- Bogaty mix branżowy: towary w klasach Luxus, Premium i Mainstream
- Rozmaitość ofert gastronomicznych w restauracjach o podwyższonym standardzie, barach typu bistro, kawiarniach i w ruchomych kioskach (Take-Away)



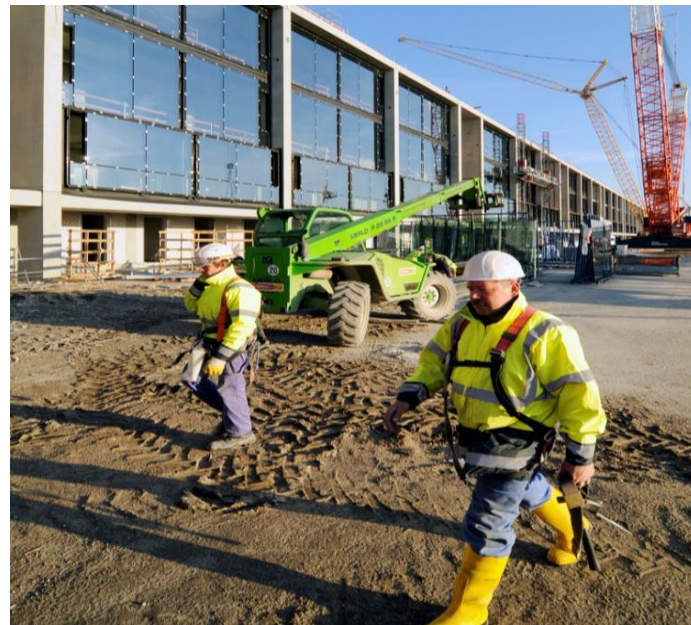
BER – port komunikacyjny

- doskonałe połączenia, duży wachlarz tras międzynarodowych
- dworzec kolejowy bezpośrednio pod terminalem: sześć torów, trzy perony, przystosowany do ekspresów ICE
- Airport-Express: cztery razy na godzinę do Dworca Głównego; kolej miejska S-Bahn kursuje co 10 minut
- skomunikowanie z siecią drogową: BER posiada własny zjazd z autostrady A113, która zapewnia bezpośredni dojazd do berlińskiej autostrady miejskiej A100 oraz do obwodnicy Berliner Ring (A10)
- czteropasmowa droga federalna B96a w kierunku Poczdamu



BER – silnik napędowy gospodarki i generator miejsc pracy

- Przedsięwzięcie infrastrukturalne o decydującym znaczeniu
- Do 40.000 nowych miejsc pracy w regionie
- Nowe miejsca pracy dzięki rosnącym liczbom pasażerów, walory lokalizacyjne i efekty w zakresie siły nabywczej
- Łączny efekt zatrudnieniowy:
73.000 miejsc pracy
- Serce regionu Berlin-Brandenburgia, w którym koncentruje się przemysł lotniczy i kosmiczny



BER i Polska -

pomost między Wschodem i Zachodem

- Polska jest ważnym rynkiem – berlińskie lotniska pozyskują pasażerów także z regionów sięgających po Szczecin, Poznań i Wrocław
- W 2011 r. odnotowano w Berlinie ponad milion pasażerów lotniczych z Polski – nadal utrzymuje się tendencja wzrostowa
- BER stanie się lotniskiem komunikacyjnym dla zachodniej Polski - tylko 60 km do granicy
- Strona internetowa BER prezentuje się kompletnie w języku polskim; można na niej rezerwować również miejsca parkingowe przy lotnisku
- Doskonałe połączenie lotnicze na cały świat
- Bezpośrednie loty do Gdańska, Warszawy i Krakowa
- Berlin tradycyjnie już pełni rolę pomostu pomiędzy Wschodem i Zachodem



Łatwy dostęp do informacji port lotniczy posiada nową stronę internetową

The screenshot shows the homepage of the BER Berlin Brandenburg Airport website. At the top, there is a navigation bar with links for 'Podróżni', 'Partnerzy', 'Informacje prasowe', and 'Przedsiębiorstwo'. On the right side of the navigation bar, there is a contact number '+49 1805 000186' and a language selector set to 'Polski'. Below the navigation bar is the main header with the 'BER BERLIN BRANDENBURG AIRPORT' logo on the left and a search bar on the right. A horizontal menu below the header contains five items: 'Przyloty i odloty', 'Dojazd i wyjazd z lotniska', 'Na lotnisku', 'Sklepy i gastronomia', and 'Rezerwacja podróży'. The main content area features a large banner with the text 'Witamy w najnowocześniejszym porcie lotniczym Europy.' and a background image of the airport terminal. Below the banner is a row of four utility links: 'Tablica informacyjna Informacje o lotach', 'Dojazd do lotniska / wyjazd z lotniska', 'Oferty na lotnisku', and 'Lotnisko Mapa'. Below this row is a section titled 'Aktualności' with a carousel of four items, the first of which shows people at a duty-free shop. To the right of the carousel is a large promotional banner for 'Odkryjcie Państwo wszystkie sklepy i restauracje' with a coffee cup icon and links for 'oferta handlowa' and 'oferta gastronomiczna'.

Dojazd z Polksi



Gdańsk

- od maja 2012 r. do 2 razy dziennie

Kraków

- od maja 2009 r. do 3 razy dziennie

Warszawa - nowość

- od marca 2013 r. do 3 razy dziennie

BER – dojazd z Polski: poprawa i wyzwania

- Berlin obecnie tylko ze Szczecinem i Poznaniem posiada dobre połączenia drogowe; pozostałe kierunki nadal wymagają poprawy
- Autostrady przynoszą znaczące skrócenie czasu dojazdu
- Połączenia kolejowe wymagają generalnie znaczącej poprawy
- Polska realizuje w latach 2010 – 2015 szeroko zakrojony program modernizacyjny i inwestycyjny w transporcie kolejowym i drogowym



BER – dojazdy z bliska i z daleka: dojazd autokarami

Dowozem pasażerów na lotniska SXF oraz TXL zajmują się poniższe firmy, które w przyszłości zapewnią także dojazd na BER:

- Interglobus – z Koszalina przez Szczecin na SXF – 26 x dziennie
- Atlastransfer – ze Szczecina na SXF i TXL – 9 x dziennie
- EST Sp. z o.o. – z Warszawy przez Łódź i Poznań na SXF i TXL – 1 x dziennie
- Polskibus – z Warszawy przez Łódź i Poznań na SXF – 2 x dziennie
- Adam Hinz – ze Świnoujścia na SXF – 2 x dziennie
- E. Becker Bus GmbH – m.in. z Poznania, Warszawy i Terespoła na SXF – 1 x dziennie
- Globex-Bus – z Olsztyny przez Szczecin na SXF i TXL – 1 x dziennie
- Globex-Bus – z Elbląga przez Gdańsk i Szczecin na SXF i TXL – 1 x dziennie
- Norma-A SIA – z Rygi przez Suwałki i Warszawę na SXF TXL – 1 x dziennie
- **Każdego tygodnia od 600 do 700 autokarów i busów z Polski na berlińskich lotniskach**

Dziękuję Państwu za uwagę



BER

**BERLIN
BRANDENBURG
AIRPORT**